



CONTREPLAQUÉ ULTRA RÉSISTANT PRÉ-PEINT POUR UN USAGE EN EXTÉRIEUR



**Garantie contre le délaminage
et les attaques de champignons
et d'insectes xylophages***

*Sous conditions, veuillez
contacter le Service Qualité

*La résistance qui
défie la nature*



Uniformité

Surface pré-peinte
exceptionnellement lisse.



Meilleure résistance

aux poinçonnements et aux
rayures.



Prêt à recevoir sa finition

Économisez du temps
et de l'argent lors des
manipulations.



Résistance supérieure

Traitement innovant sur
l'ensemble du panneau.



Qualités exceptionnelles

Légèreté, stabilité
et facilité d'usage.



Durabilité

Plantations européennes
certifiées à croissance
rapide.



CONTREPLAQUÉ ULTRA RÉSISTANT PRÉ-PEINT POUR UN USAGE EN EXTÉRIEUR

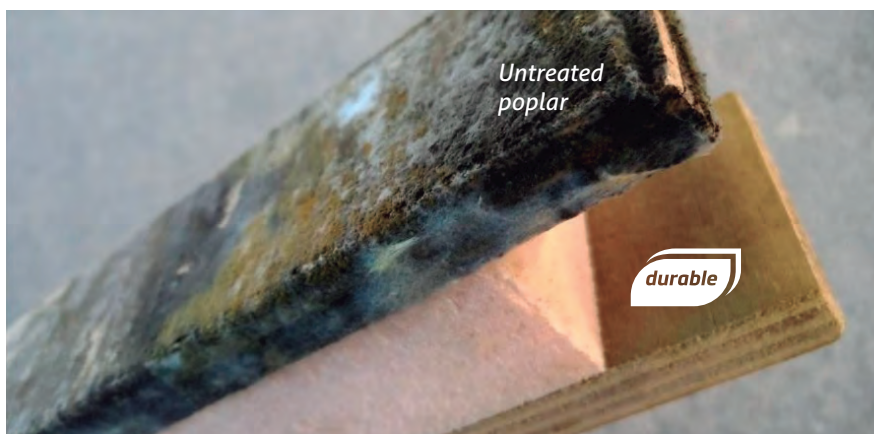
Contreplaqué 100 % résistant pour un usage en extérieur grâce à une surface pré-peinte d'une uniformité exceptionnelle, dotée d'une excellente rétention des couleurs et d'une grande résistance aux rayures et aux chocs, sans oublier la technologie anti-moisissure qui garantit un gonflement minimal et évite le délaminage.

Support modifié grâce à un traitement innovant qui confère à l'ensemble du panneau une résistance extraordinaire et une immunité face aux attaques de champignons et d'insectes xylophages, même après ponçage ou usinage, avec une garantie de 15 ans.

Son bois de qualité supérieure est issu de plantations européennes durables à croissance rapide qui confèrent au panneau une stabilité, une légèreté et une facilité d'usinage exceptionnelles.

Applications :

Idéal pour recevoir une couche de peinture de finition dans les projets de construction en extérieur tels que les façades, les supports de toitures, les corniches ou les portes. Convient également aux éléments extérieurs tels que les cabanons, les meubles de jardin, les panneaux de signalisation, les projets de bricolage et l'équipement des bateaux.



Informations détaillées :

- Formats
- Épaisseurs & compositions
- Collage
- Spécifications techniques
- Certificats

Scannez ou cliquez ici



Construction



Mobilier extérieur



Nautisme



- @garnicaplywood
- @garnicaplywood
- Garnica Plywood
- Garnica
- @garnicaplywood
- Garnica

garnica

Les données qui figurent sur cette fiche commerciale sont fournies à titre d'information uniquement et n'ont aucune valeur contractuelle. Les formats, composition des essences et caractéristiques techniques peuvent être modifiés sans avis préalable en fonction des nouveaux développements, des avancées technologiques ou des besoins du marché. L'acquéreur est tenu de déterminer si le produit Garnica correspond à l'application souhaitée et doit s'assurer que le lieu et la forme d'utilisation sont conformes aux prescriptions et suggestions du producteur, ainsi qu'à la législation en vigueur.

Sécurité et santé : L'utilisateur/Le destinataire du produit est tenu d'évaluer les risques des personnes qui vont traiter/transformer lesdits produits sur la base des exigences légales locales en matière de santé et de sécurité au travail, en mettant en œuvre les contrôles nécessaires afin de fournir les mesures préventives adéquates : par ex. manutention manuelle de charges, dépoussiérage en cas de découpe/ponçage, utilisation d'équipements de protection individuelle, etc. Vous pouvez demander plus d'informations à info@garnica.one