

**laudio**  
*pine plus*

**CONTREPLAQUÉ A BASE DE  
PIN RADIATA, RENFORCÉ  
PAR DES PLACAGES  
D'EUCALYPTUS  
GLOBULUS**



**RÉSISTANCE  
RENFORCÉE GRÂCE  
À L'ASSOCIATION  
DU PIN ET DU  
GLOBULUS!**

*Contreplaqué  
européen durable*



**Durabilité  
et résistance**

Excellentes propriétés  
naturelles du pin radiata.



**Qualités  
exceptionnelles**

Stabilité et uniformité  
dimensionnelle.



**Pin radiata européen**

Composition à base de bois  
de pin radiata européen issu  
de plantations gérées de  
manière durable.



**Support renforcé**

Avec de l'eucalyptus  
globulus, réputé pour sa  
haute densité, et sa  
résistance mécanique.

**garnica**

Challenge the ordinary

**laudio**  
pine plus

## CONTREPLAQUÉ A BASE DE PIN RADIATA, RENFORCÉ PAR DES PLACAGES D'EUCALYPTUS GLOBULUS

Panneau contreplaqué avec un support à base de pin radiata renforcé avec du Globulus, les faces étant quant à elles en pin.

Son support issu d'une alternance de placages en Pin et en Globulus (réputé pour sa haute densité), améliore la résistance mécanique du panneau tout en conservant une grande stabilité et une bonne uniformité dimensionnelle.

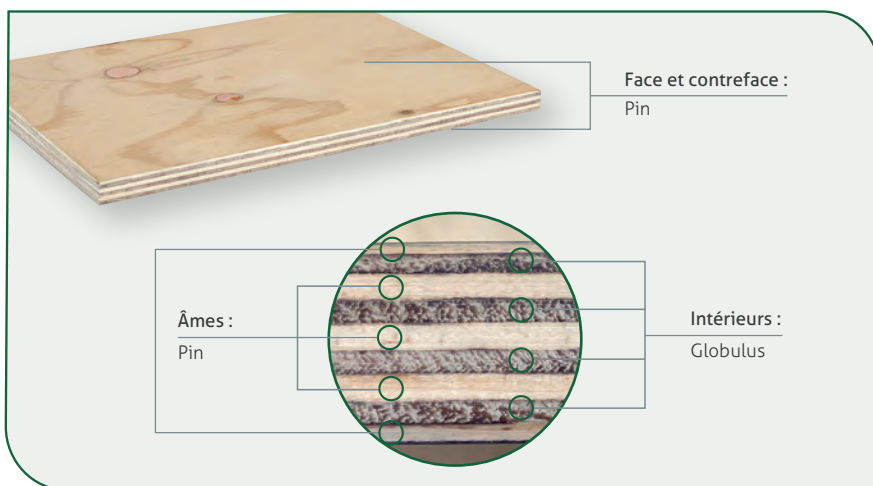
### Qualités des faces disponibles :

- II/III : Calibré et poncé, avec réparation des noeuds sur une face.
- III : Calibré et poncé, sans réparation des noeuds sur aucune des deux faces.

Durabilité optimale grâce à sa composition à base de pin radiata et de globulus issus de plantations européennes qui garantissent d'excellentes propriétés physico-mécaniques.

### Applications :

Sa résistance améliorée le rend idéal pour les emballages exigeants, les structures de canapés ou des utilisations dans la construction de murs, plafonds et sols.



### Informations détaillées :

- Formats
- Épaisseurs & compositions
- Collage
- Spécifications techniques
- Certificats

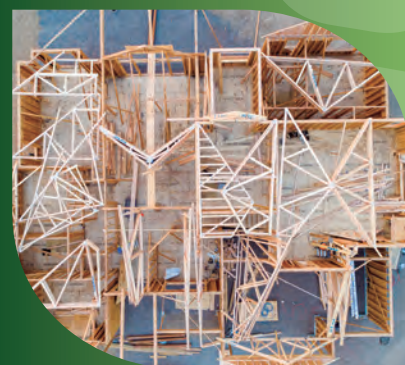
Scannez ou cliquez ici 



## Structures de canapés



## Construction



## Emballages lourds



-  @garnicaplywood
-  @garnicaplywood
-  Garnica Plywood
-  Garnica
-  @garnicaplywood
-  Garnica

**garnica**

Les données qui figurent sur cette fiche commerciale sont fournies à titre d'information uniquement et n'ont aucune valeur contractuelle. Les formats, composition des essences et caractéristiques techniques peuvent être modifiés sans avis préalable en fonction des nouveaux développements, des avancées technologiques ou des besoins du marché. L'acquéreur est tenu de déterminer si le produit Garnica correspond à l'application souhaitée et doit s'assurer que le lieu et la forme d'utilisation sont conformes aux prescriptions et suggestions du producteur, ainsi qu'à la législation en vigueur.

Sécurité et santé : L'utilisateur/Le destinataire du produit est tenu d'évaluer les risques des personnes qui vont traiter/transformer lesdits produits sur la base des exigences légales locales en matière de santé et de sécurité au travail, en mettant en œuvre les contrôles nécessaires afin de fournir les mesures préventives adéquates : par ex. manutention manuelle de charges, dé poussiérage en cas de découpe/ponçage, utilisation d'équipements de protection individuelle, etc. Vous pouvez demander plus d'informations à [info@garnica.one](mailto:info@garnica.one)